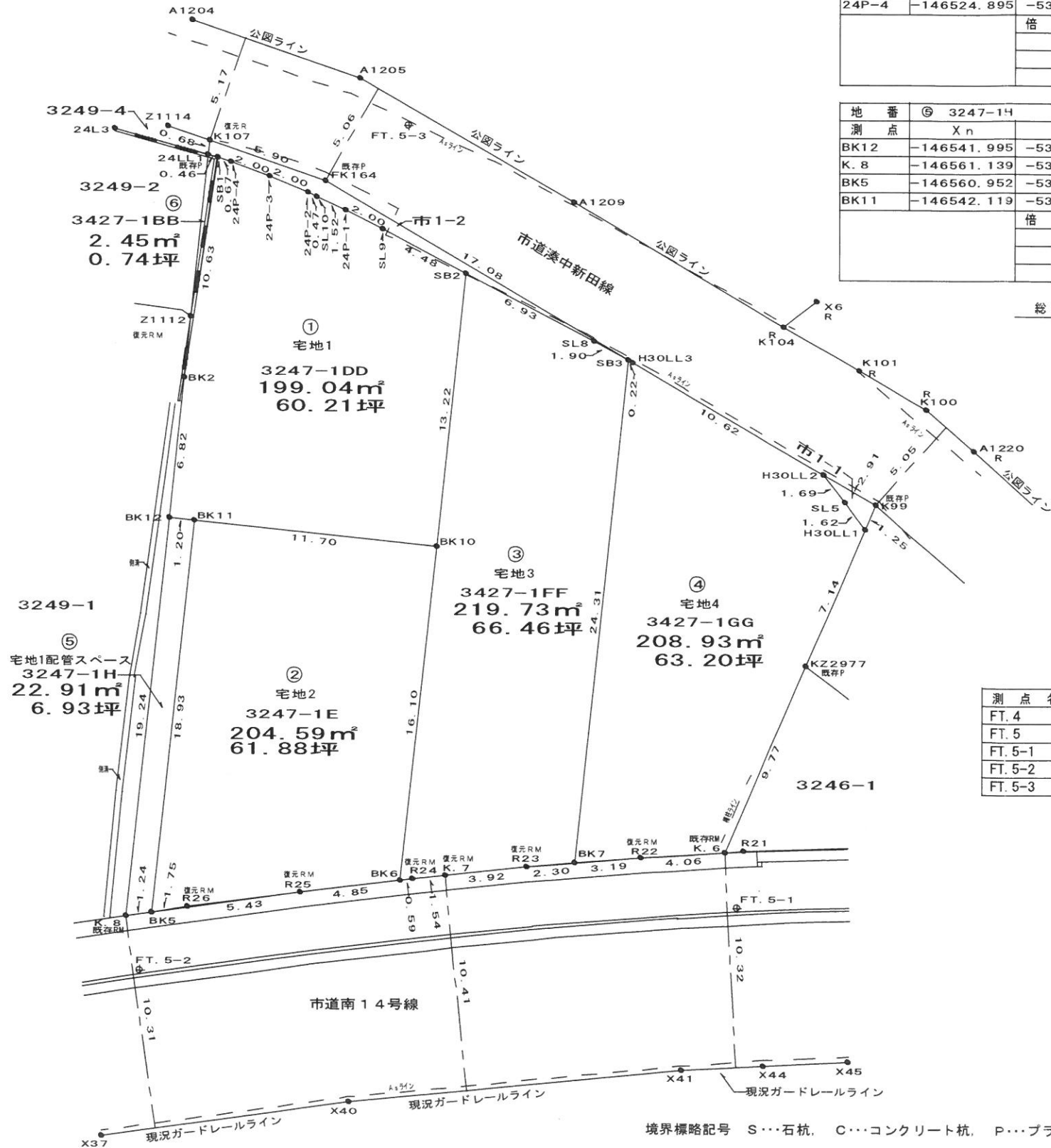
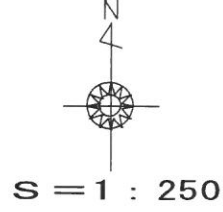


\*3247番2の土地地目変更登記（堤から宅地）及び3筆を合筆登記することを前提とした分割案です。

**分割案 4**  
平成30年5月15日作成  
所在：袋井市湊字流3247番1、3247番2、  
3248番1（合筆及び分割前）



**宅地 1**

地番	① 3247-1DD			
測点	X <sub>n</sub>	Y <sub>n</sub>	(X <sub>n+1</sub> -X <sub>n-1</sub> ) Y <sub>n</sub>	距離
SB1	-146524.688	-53351.937	550271.878218	10.63
BK2	-146535.209	-53353.490	923388.851430	6.82
BK12	-146541.995	-53354.194	368677.480540	1.20
BK11	-146542.119	-53353.000	71066.196000	11.70
BK10	-146543.327	-53341.363	-637215.922398	13.22
SB2	-146530.173	-53339.998	-813488.309498	4.48
SL9	-146528.076	-53343.965	-159925.207070	2.00
24P-1	-146527.175	-53345.751	-82099.110789	1.52
SL10	-146526.537	-53347.132	-44331.466692	0.47
24P-2	-146526.344	-53347.570	-50840.234210	2.00
24P-3	-146525.584	-53349.419	-77303.308131	2.00
24P-4	-146524.895	-53351.297	-47802.762112	0.67
倍面積			398.085288	
面積			199.0426440	
地積			199.04	m <sup>2</sup>
坪数			60.21	坪

地番	⑤ 3247-1H			
測点	X <sub>n</sub>	Y <sub>n</sub>	(X <sub>n+1</sub> -X <sub>n-1</sub> ) Y <sub>n</sub>	距離
BK12	-146541.995	-53354.194	1014796.769880	19.24
K.8	-146561.139	-53356.181	1011473.123217	1.24
BK5	-146560.952	-53354.955	-1014811.244100	18.93
BK11	-146542.119	-53353.000	-1011412.821000	1.20
倍面積			45.827997	
面積			22.9139985	
地積			22.91	m <sup>2</sup>
坪数			6.93	坪

総計 221.9566425 m<sup>2</sup>

**基準点座標一覧表**

測点名	X 座標	Y 座標
FT.4	-146577.964	-53249.312
FT.5	-146567.332	-53300.302
FT.5-1	-146560.640	-53326.880
FT.5-2	-146563.755	-53355.472
FT.5-3	-146523.121	-53342.746

**宅地 2**

地番	② 3247-1E			
測点	X <sub>n</sub>	Y <sub>n</sub>	(X <sub>n+1</sub> -X <sub>n-1</sub> ) Y <sub>n</sub>	距離
BK11	-146542.119	-53353.000	940346.625000	18.93
BK5	-146560.952	-53354.955	990801.514350	1.75
R26	-146560.689	-53353.222	-53886.754220	5.43
R25	-146559.942	-53347.842	-71912.891016	4.85
BK6	-146559.341	-53343.025	-886294.360375	16.10
BK10	-146543.327	-53341.363	-918644.953586	11.70
倍面積			409.180153	
面積			204.5900765	
地積			204.59	m <sup>2</sup>
坪数			61.88	坪

**宅地 3**

地番	③ 3427-1FF			
測点	X <sub>n</sub>	Y <sub>n</sub>	(X <sub>n+1</sub> -X <sub>n-1</sub> ) Y <sub>n</sub>	距離
SB2	-146530.173	-53339.998	528706.060176	13.22
BK10	-146543.327	-53341.363	1555860.875984	16.10
BK6	-146559.341	-53343.025	850287.818500	0.59
R24	-146559.267	-53342.431	-12748.841009	1.54
K.7	-146559.102	-53340.892	-31097.740036	3.92
R23	-146558.684	-53336.987	-32855.583992	2.30
BK7	-146558.486	-53334.692	-1300246.456268	-24.31
SB3	-146534.305	-53332.182	-1337091.134922	1.90
SL8	-146533.415	-53333.865	-220375.530180	6.93
倍面積			439.468253	
面積			219.7341265	
地積			219.73	m <sup>2</sup>
坪数			66.46	坪

**宅地 4**

地番	④ 3427-1GG			
測点	X <sub>n</sub>	Y <sub>n</sub>	(X <sub>n+1</sub> -X <sub>n-1</sub> ) Y <sub>n</sub>	距離
SB3	-146534.305	-53332.182	1284078.946014	24.31
BK7	-146558.486	-53334.692	1275019.146952	3.19
R22	-146558.211	-53331.512	-28372.364384	4.06
K.6	-146557.954	-53327.461	-492692.412179	9.77
KZ2977	-146548.972	-53323.609	-828862.178296	7.14
H3OLL1	-146542.410	-53320.795	-418514.919955	1.62
SL5	-146541.123	-53321.786	-140076.331822	1.69
H3OLL2	-146539.783	-53322.818	-358009.400052	10.62
H3OLL3	-146534.409	-53331.985	-292152.613830	0.22
倍面積			417.872448	
面積			208.9362240	
地積			208.93	m <sup>2</sup>
坪数			63.20	坪

調査・測量・作成者  
土地家屋調査士 静岡会第1714  
杉山 高志  
浜松市東区神立町104番地の13  
053-468-6500



請求部分	所在	袋井市湊字流	地番	3247番1	種類	地籍図
出力縮尺	1/500	精度分区	分類	地図(法第14条第1項)	種類	地籍図
作成年月日	昭和37年9月	座標系又番号は記号	VIII	補記事項		
		付年月日 (原因)				

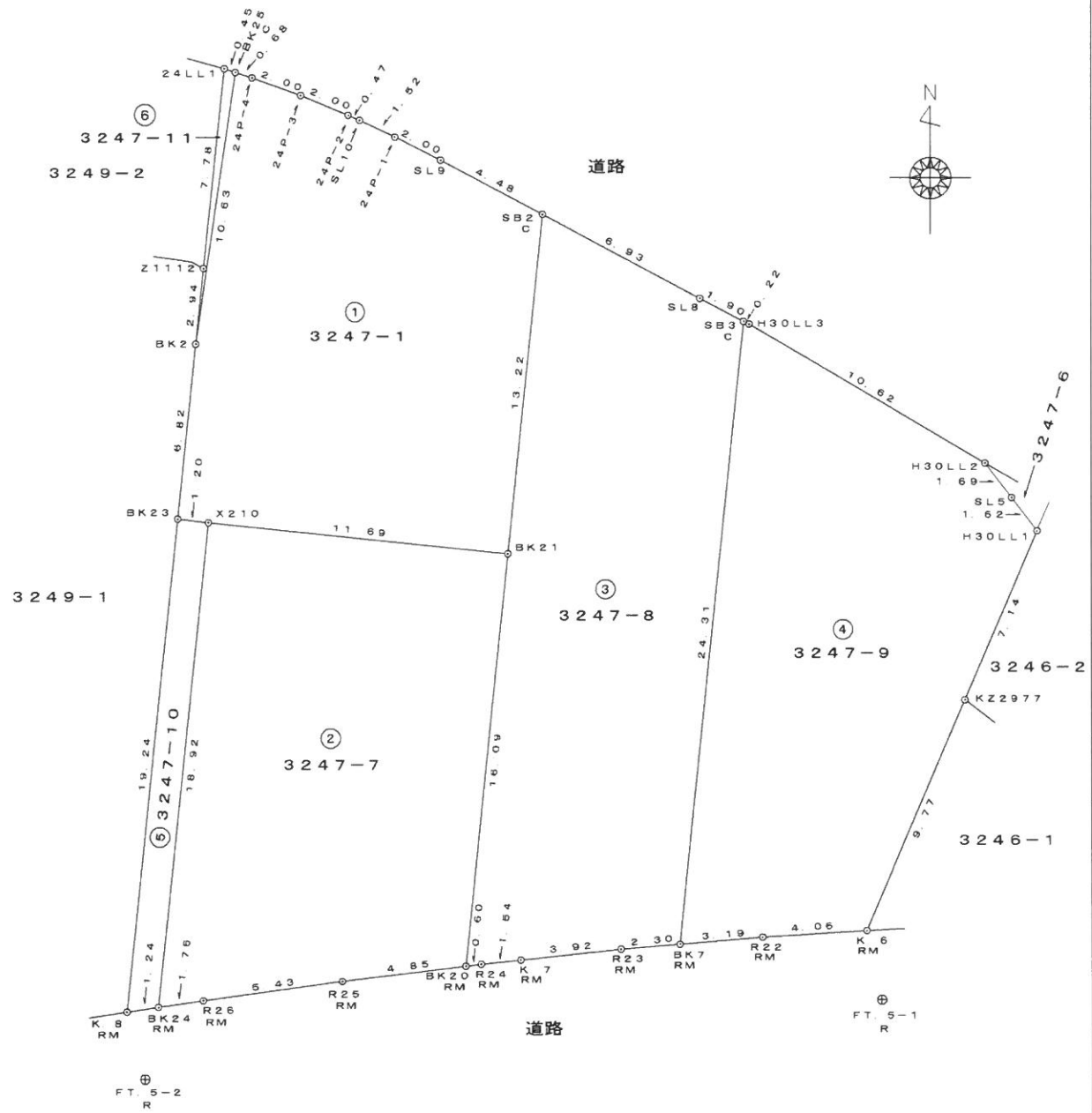
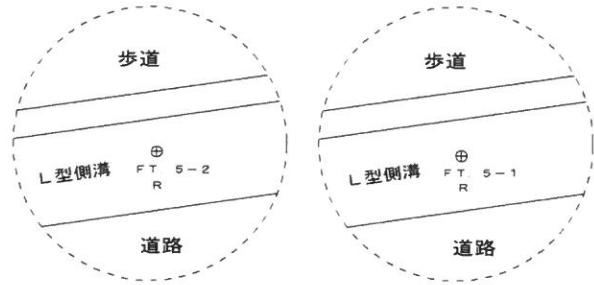
地番	3247番1、 3247番7ないし 3247番11	地積測量図 (2-1)
土地の所在	袋井市湊字流	

公共基準点座標一覧表

測点名	種別	X座標	Y座標
基NO. 3-1	3級基準点	-146591.616	-53306.690
基NO. 3-2	3級基準点	-146626.417	-53468.169
基NO. 3-3	3級基準点	-146668.500	-53695.961

登記基準点座標一覧表

測点名	X座標	Y座標
FT. 5-1	-146560.640	-53326.880
FT. 5-2	-146563.755	-53355.472



測地系	世界測地系
座標系	VII系
測量年月日	平成30年7月11日

筆界標記号 S・・・石杭 C・・・コンクリート杭 P・・・プラスチック杭 R・・・金属杭 M・・・刻ミ RM・・・金属標 (単位 m)

作成者	土地家屋調査士 浜松市東区神立町104番地の13 杉山 高志 (平成30年7月11日作製)
-----	--

申請人	株式会社 ビルド21 代表取締役 藤井 啓介	縮尺	1/250
-----	---------------------------	----	-------

地番	3247番1、 3247番7ないし 3247番11	地積測量図 (2-2)
土地の所在	袋井市湊字流	

座標求積表

地番	㊸ 3247-9			
測点	X <sub>n</sub>	Y <sub>n</sub>	(X <sub>n+1</sub> -X <sub>n-1</sub> ) Y <sub>n</sub>	距離
SB3	-146534.305	-53332.182	1284078.946014	24.31
BK7	-146558.486	-53334.692	1275019.146952	3.19
R22	-146558.211	-53331.512	-28372.364384	4.06
K.6	-146557.954	-53327.461	-492692.412179	9.77
KZ2977	-146548.972	-53323.609	-828862.178296	7.14
H30LL1	-146542.410	-53320.795	-418514.919955	1.62
SL5	-146541.123	-53321.786	-140076.331822	1.69
H30LL2	-146539.783	-53322.818	-358009.400052	10.62
H30LL3	-146534.409	-53331.985	-292152.613830	0.22
	倍面積	417.872448		
	面積	208.9362240		
	地積	208.93		m <sup>2</sup>

地番	㊹ 3247-10			
測点	X <sub>n</sub>	Y <sub>n</sub>	(X <sub>n+1</sub> -X <sub>n-1</sub> ) Y <sub>n</sub>	距離
BK23	-146542.000	-53354.194	1014103.165358	19.24
K.8	-146561.139	-53356.181	1011206.342312	1.24
BK24	-146560.952	-53354.952	-1014117.572664	18.92
X210	-146542.132	-53352.998	-1011146.018096	1.20
	倍面積	45.916910		
	面積	22.9584550		
	地積	22.95		m <sup>2</sup>

地番	㊺ 3247-11			
測点	X <sub>n</sub>	Y <sub>n</sub>	(X <sub>n+1</sub> -X <sub>n-1</sub> ) Y <sub>n</sub>	距離
Z4LL1	-146524.543	-53352.383	405478.110800	7.78
Z1112	-146532.284	-53353.186	569065.081876	2.94
BK2	-146535.209	-53353.490	-405486.524000	10.63
BK25	-146524.684	-53351.948	-569051.877368	0.45
	倍面積	4.791308		
	面積	2.3956540		
	地積	2.39		m <sup>2</sup>

座標求積表

地番	㊻ 3247-1			
測点	X <sub>n</sub>	Y <sub>n</sub>	(X <sub>n+1</sub> -X <sub>n-1</sub> ) Y <sub>n</sub>	距離
BK25	-146524.684	-53351.948	550271.991672	10.63
BK2	-146535.209	-53353.490	923869.032840	6.82
BK23	-146542.000	-53354.194	369371.085062	1.20
X210	-146542.132	-53352.998	70959.487340	11.69
BK21	-146543.330	-53341.370	-637909.443830	13.22
SB2	-146530.173	-53339.998	-813648.329492	4.48
SL9	-146528.076	-53343.965	-159925.207070	2.00
24P-1	-146527.175	-53345.751	-82099.110789	1.52
SL10	-146526.637	-53347.132	-44331.466692	0.47
24P-2	-146526.344	-53347.570	-50840.234210	2.00
24P-3	-146525.584	-53349.419	-77303.308131	2.00
24P-4	-146524.895	-53351.297	-48016.167300	0.68
	倍面積	398.329400		
	面積	199.1647000		
	地積	199.16		m <sup>2</sup>

地番	㊼ 3247-7			
測点	X <sub>n</sub>	Y <sub>n</sub>	(X <sub>n+1</sub> -X <sub>n-1</sub> ) Y <sub>n</sub>	距離
X210	-146542.132	-53352.998	940186.530756	18.92
BK24	-146560.952	-53354.952	990107.844264	1.75
R26	-146560.689	-53353.222	-53886.754220	5.43
R25	-146559.942	-53347.842	-71859.543174	4.85
BK20	-146559.342	-53343.030	-886134.414360	16.09
BK21	-146543.330	-53341.370	-918004.977700	11.69
	倍面積	408.685566		
	面積	204.3427830		
	地積	204.34		m <sup>2</sup>

地番	㊽ 3247-8			
測点	X <sub>n</sub>	Y <sub>n</sub>	(X <sub>n+1</sub> -X <sub>n-1</sub> ) Y <sub>n</sub>	距離
SB2	-146530.173	-53339.998	528866.080170	13.22
BK21	-146543.330	-53341.370	1555914.421530	16.09
BK20	-146559.342	-53343.030	850127.869110	0.60
R24	-146559.267	-53342.431	-12802.183440	1.54
K.7	-146559.102	-53340.892	-31097.740036	3.92
R23	-146558.684	-53336.987	-32855.583992	2.30
BK7	-146558.486	-53334.692	-1300246.456268	24.31
SB3	-146534.305	-53332.182	-1337091.134922	1.90
SL8	-146533.415	-53333.865	-220375.530180	6.93
	倍面積	439.741972		
	面積	219.8709860		
	地積	219.87		m <sup>2</sup>

筆界標略記号 S・・・石杭 C・・・コンクリート杭 P・・・プラスチック杭 R・・・金属杭 M・・・刻ミ RM・・・金属標 (単位 m)

作成者	土地家屋調査士 浜松市東区神立町104番地の13 杉山高志 (平成30年7月11日作製)	申請人	株式会社 ビルド21 代表取締役 藤井 啓介	縮尺	1/
-----	---	-----	---------------------------	----	----