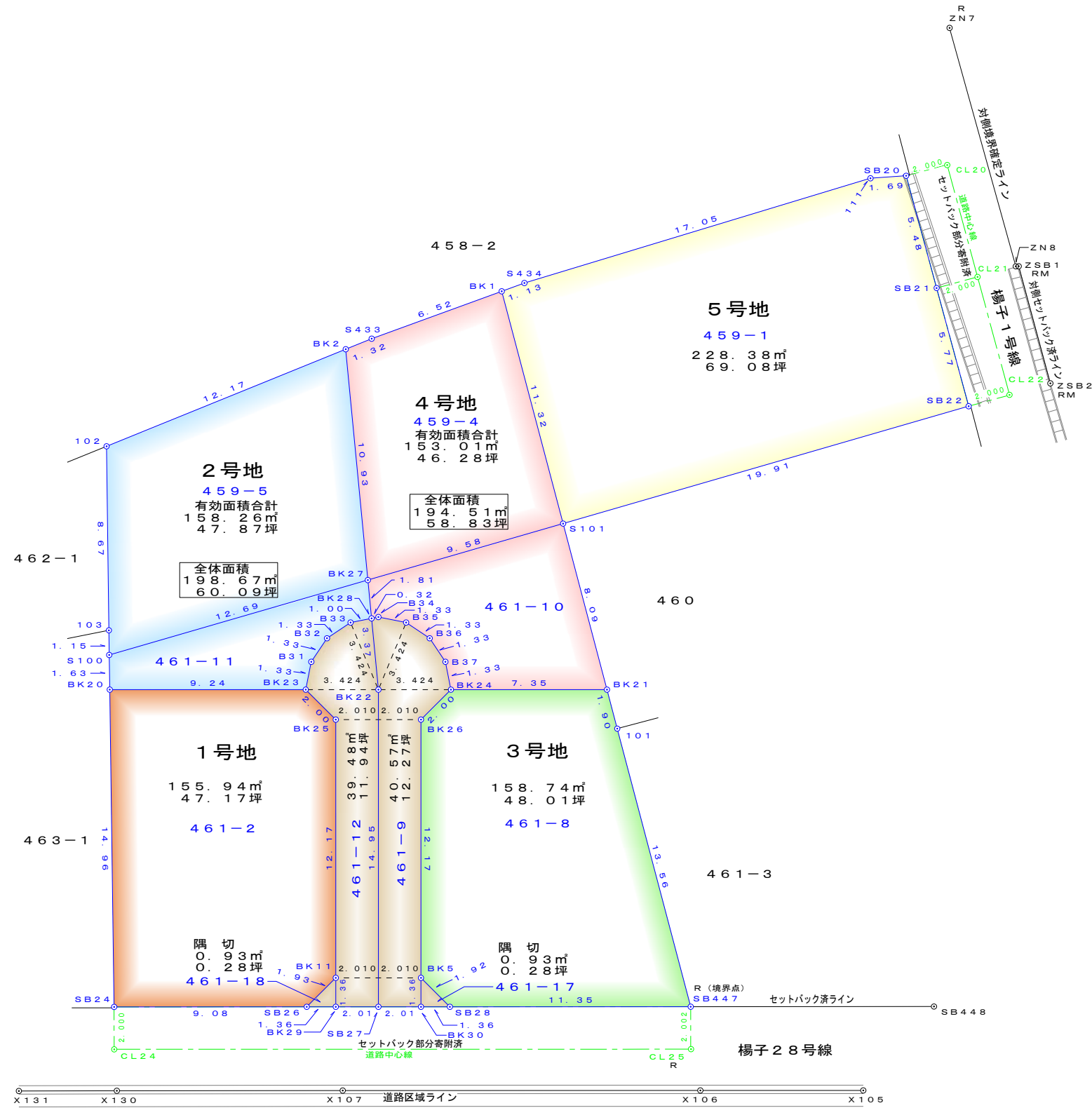
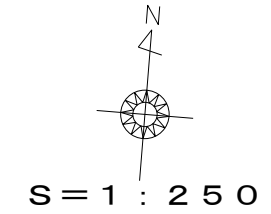


* 建築基準法上のセットバック部分について、分筆後、道路として浜松市役所へ寄附済（所有権移転登記済）。

区画割図
 令和5年9月19日作製
 所在：浜松市南区楊子町字西川原



調査・測量・作成者
 土地家屋調査士 静岡会第1714
 杉山 高志
 浜松市東区上西町27番地の6
 053-468-6500

境界標記号 S・・・石杭, C・・・コンクリート杭, P・・・プラスチック杭, R・・・金属杭, M・・・刻ミ, RM・・・金属標

2号地

座標求積表

地番 459-5				
測点	Xn	Yn	(Xn+1-Xn-1)Yn	距離
102	-144616.147	-69181.735	976431.007790	8.67
103	-144624.786	-69180.925	677419.617600	1.15
S100	-144625.939	-69180.815	-231755.730250	12.69
BK27	-144621.436	-69168.945	-1056002.283315	10.93
BK2	-144610.672	-69170.866	-365844.710274	12.17
倍面積			247.901551	
面積			123.9507755	
地積			123.95	m ²
坪数			37.49	坪

地番 461-11				
測点	Xn	Yn	(Xn+1-Xn-1)Yn	距離
S100	-144625.939	-69180.815	424216.757580	1.63
BK20	-144627.568	-69180.660	61017.342120	9.24
BK23	-144626.821	-69171.446	-143461.579004	1.33
B31	-144625.494	-69171.292	-172513.202248	1.33
B32	-144624.327	-69170.642	-138133.772074	1.33
B33	-144623.497	-69169.595	-76501.572070	1.00
BK28	-144623.221	-69168.626	-142556.538186	1.81
BK27	-144621.436	-69168.945	188001.192510	12.69
倍面積			68.628628	
面積			34.3143140	
地積			34.31	m ²
坪数			10.38	坪

地番 461-12				
測点	Xn	Yn	(Xn+1-Xn-1)Yn	距離
BK28	-144623.221	-69168.626	-210756.803422	1.00
B33	-144623.497	-69169.595	76501.572070	1.33
B32	-144624.327	-69170.642	138133.772074	1.33
B31	-144625.494	-69171.292	172513.202248	1.33
BK23	-144626.821	-69171.446	181367.531412	2.00
BK25	-144628.116	-69169.922	929021.222382	12.17
BK11	-144640.252	-69168.938	933573.156186	1.36
BK29	-144641.613	-69168.827	82864.254746	2.01
SB27	-144641.450	-69166.824	-1042274.870856	14.95
BK22	-144626.544	-69168.033	-1260864.073557	3.37
倍面積			78.963283	
面積			39.4816415	
地積			39.48	m ²
坪数			11.94	坪

地番 461-18				
測点	Xn	Yn	(Xn+1-Xn-1)Yn	距離
BK11	-144640.252	-69168.938	7677.752118	1.93
SB26	-144641.724	-69170.189	94140.627229	1.36
BK29	-144641.613	-69168.827	-101816.513344	1.36
倍面積			1.866003	
面積			0.9330015	
地積			0.93	m ²
坪数			0.28	坪

1号地

座標求積表

地番 461-2				
測点	Xn	Yn	(Xn+1-Xn-1)Yn	距離
SB24	-144642.462	-69179.244	979301.378064	9.08
SB26	-144641.724	-69170.189	-152866.117690	1.93
BK11	-144640.252	-69168.938	-941250.908304	12.17
BK25	-144628.116	-69169.922	-929021.222382	2.00
BK23	-144626.821	-69171.446	-37905.952408	9.24
BK20	-144627.568	-69180.660	1082054.703060	14.96
倍面積			311.880340	
面積			155.9401700	
地積			155.94	m ²
坪数			47.17	坪

4号地

座標求積表

地番 459-4				
測点	Xn	Yn	(Xn+1-Xn-1)Yn	距離
BK2	-144610.672	-69170.866	785781.037760	10.93
BK27	-144621.436	-69168.945	509360.110980	9.58
S101	-144618.036	-69159.983	-973980.040589	11.32
BK1	-144607.353	-69163.753	-550543.473880	6.52
S433	-144610.076	-69169.684	229574.181196	1.32
倍面積			191.815467	
面積			95.9077335	
地積			95.90	m ²
坪数			29.01	坪

地番 461-10				
測点	Xn	Yn	(Xn+1-Xn-1)Yn	距離
BK27	-144621.436	-69168.945	358640.979825	1.81
BK28	-144623.221	-69168.626	117240.821070	0.32
B34	-144623.131	-69168.310	4426.771840	1.33
B35	-144623.285	-69166.983	55610.254332	1.33
B36	-144623.935	-69165.816	117374.389752	1.33
B37	-144624.982	-69164.986	161292.747352	1.33
BK24	-144626.267	-69164.620	47723.587800	7.35
BK21	-144625.672	-69157.288	-569233.637528	8.09
S101	-144618.036	-69159.983	-292961.687988	9.58
倍面積			114.226455	
面積			57.1132275	
地積			57.11	m ²
坪数			17.27	坪

地番 461-9				
測点	Xn	Yn	(Xn+1-Xn-1)Yn	距離
BK28	-144623.221	-69168.626	236072.520538	3.37
BK22	-144626.544	-69168.033	1260864.073557	14.95
SB27	-144641.450	-69166.824	1019726.486232	2.01
BK30	-144641.287	-69164.821	-105338.022383	1.36
BK5	-144639.927	-69164.931	-933449.908776	12.17
BK26	-144627.791	-69165.916	-944806.412560	2.00
BK24	-144626.267	-69164.620	-194283.417580	1.33
B37	-144624.982	-69164.986	-161292.747352	1.33
B36	-144623.935	-69165.816	-117374.389752	1.33
B35	-144623.285	-69166.983	-55610.254332	1.33
B34	-144623.131	-69168.310	-4426.771840	0.32
倍面積			81.155752	
面積			40.5778760	
地積			40.57	m ²
坪数			12.27	坪

地番 461-17				
測点	Xn	Yn	(Xn+1-Xn-1)Yn	距離
BK5	-144639.927	-69164.931	7677.307341	1.36
BK30	-144641.287	-69164.821	86386.861429	1.36
SB28	-144641.176	-69163.462	-94062.308320	1.92
倍面積			1.860450	
面積			0.9302250	
地積			0.93	m ²
坪数			0.28	坪

3号地

座標求積表

地番 461-8				
測点	Xn	Yn	(Xn+1-Xn-1)Yn	距離
BK26	-144627.791	-69165.916	944806.412560	12.17
BK5	-144639.927	-69164.931	925772.601435	1.92
SB28	-144641.176	-69163.462	22547.288612	11.35
SB447	-144640.253	-69152.142	-948006.714678	13.56
101	-144627.467	-69156.655	-1008373.186555	1.90
BK21	-144625.672	-69157.288	-82988.745600	7.35
BK24	-144626.267	-69164.620	146559.829780	2.00
倍面積			317.485554	
面積			158.7427770	
地積			158.74	m ²
坪数			48.01	坪

区画割図求積表

所在：浜松市南区楊子町字西川原

5号地

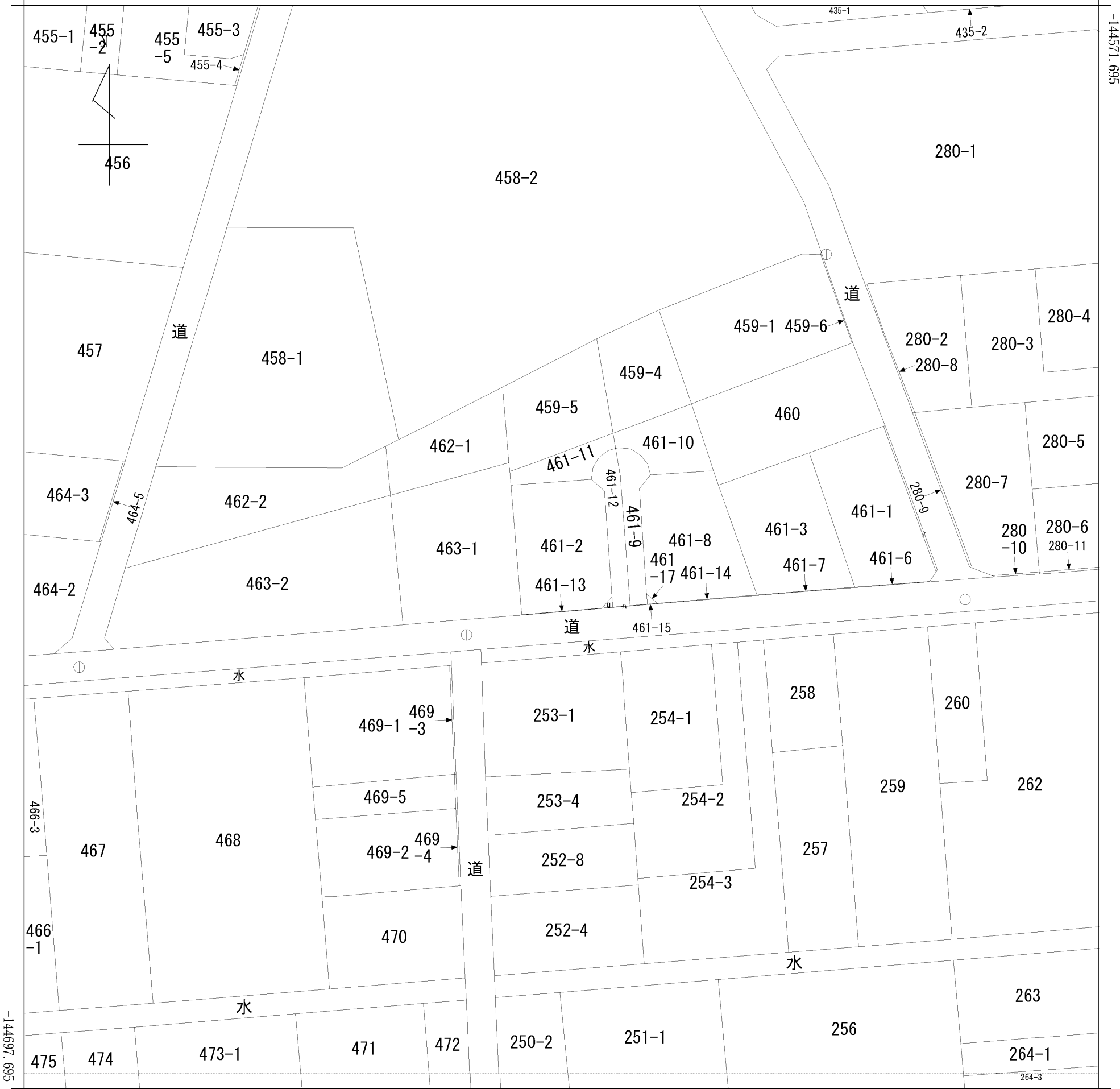
座標求積表

地番 459-1				
測点	Xn	Yn	(Xn+1-Xn-1)Yn	距離
BK1	-144607.353	-69163.753	771659.992221	11.32
S101	-144618.036	-69159.983	250428.298443	19.91
SB22	-144610.974	-69141.368	-863852.251792	5.77
SB21	-144605.542	-69143.325	-732435.241725	5.48
SB20	-144600.381	-69145.183	-339226.267798	1.69
111	-144600.636	-69146.853	449316.250794	17.05
S434	-144606.879	-69162.720	464565.990240	1.13
倍面積			456.770383	
面積			228.3851915	
地積			228.38	m ²
坪数			69.08	坪

調査・測量・作成者
土地家屋調査士 静岡会第1714
杉山 高志
浜松市東区上西町27番地の6
053-468-6500

イ 461-5 ハ 461-16
 □ 461-18

(座標値種別：図上測定) -69112.312



-69237.312 (座標値種別：図上測定)

地番区域見出
 楊子町

請求部	所在	浜松市南区楊子町字西川原				地番	461番2			
出力縮尺	1/500	精度区分	甲三	座標系番号又は記号	VIII	分類	地図(法第14条第1項)		種類	地籍図
作成年月日					備付年月日(原図)			補事項		