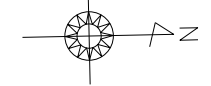


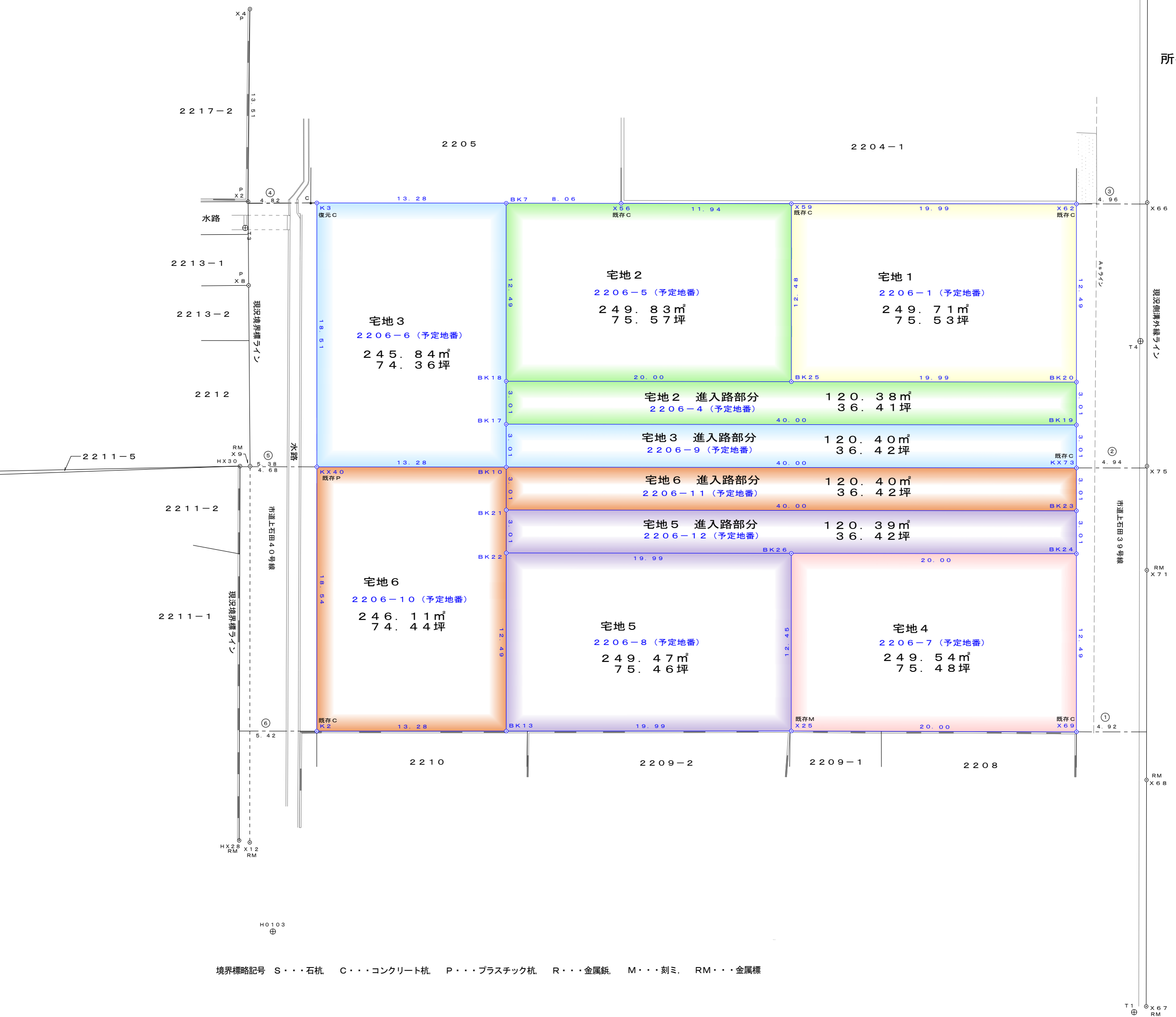
分割案 2

令和1年9月16日作成

所在：浜松市東区上石田町字野中
2206番1ないし2206番3、
2207番1ないし2207番3
(合筆分筆前)



S = 1 : 250



調査・測量・作成者
土地家屋調査士 静岡会第1714
杉山 高志
浜松市東区神立町104番地の13
053-468-6500

宅地 1

座標求積表

地番	2206-1 (予定地番)			
測点	X _n	Y _n	(X _{n+1} -X _{n-1}) Y _n	距離
X62	157.421	50.171	-989.823659	19.99
X59	137.431	49.729	-1007.260895	12.48
BK25	137.166	62.212	1227.380548	19.99
BK20	157.160	62.658	1269.137790	12.49
	倍面積	499.433784		
	面積	249.7168920		
	地積	249.71 m ²		
	坪数	75.53 坪		

宅地 2

座標求積表

地番	2206-5 (予定地番)			
測点	X _n	Y _n	(X _{n+1} -X _{n-1}) Y _n	距離
X59	137.431	49.729	-580.586075	11.94
X56	125.491	49.458	-989.209458	8.06
BK7	117.430	49.278	-410.091516	12.49
BK18	117.169	61.766	1219.013776	20.00
BK25	137.166	62.212	1260.539544	12.48
	倍面積	499.666271		
	面積	249.8331355		
	地積	249.83 m ²		
	坪数	75.57 坪		

進入路部分

地番	2206-4 (予定地番)			
測点	X _n	Y _n	(X _{n+1} -X _{n-1}) Y _n	距離
BK20	157.160	62.658	-1248.836598	19.99
BK25	137.166	62.212	-2487.920092	20.00
BK18	117.169	61.766	-1239.025960	3.01
BK17	117.106	64.775	2586.336200	40.00
BK19	157.097	65.667	2630.226018	3.01
	倍面積	240.779568		
	面積	120.3897840		
	地積	120.38 m ²		
	坪数	36.41 坪		

総計 370.2229195 m²

宅地 3

座標求積表

地番	2206-6 (予定地番)			
測点	X _n	Y _n	(X _{n+1} -X _{n-1}) Y _n	距離
BK7	117.430	49.278	-641.353170	13.28
K3	104.154	48.981	-669.325365	18.51
KX40	103.765	67.489	869.933210	13.28
BK10	117.044	67.785	904.319685	3.01
BK17	117.106	64.775	8.096875	3.01
BK18	117.169	61.766	20.012184	12.49
	倍面積	491.683419		
	面積	245.8417095		
	地積	245.84 m ²		
	坪数	74.36 坪		

進入路部分

地番	2206-9 (予定地番)			
測点	X _n	Y _n	(X _{n+1} -X _{n-1}) Y _n	距離
BK19	157.097	65.667	-2621.951976	40.00
BK17	117.106	64.775	-2594.433075	3.01
BK10	117.044	67.785	2706.519480	40.00
KX73	157.034	68.676	2750.679828	3.01
	倍面積	240.814257		
	面積	120.4071285		
	地積	120.40 m ²		
	坪数	36.42 坪		

総計 366.2488380 m²

宅地 4

座標求積表

地番	2206-7 (予定地番)			
測点	X _n	Y _n	(X _{n+1} -X _{n-1}) Y _n	距離
BK24	156.908	74.695	-1474.255215	20.00
BK26	136.910	74.249	-1504.433238	12.45
X25	136.646	86.705	1711.296585	20.00
X69	156.647	87.182	1766.481684	12.49
	倍面積	499.089816		
	面積	249.5449080		
	地積	249.54 m ²		
	坪数	75.48 坪		

宅地 5

座標求積表

地番	2206-8 (予定地番)			
測点	X _n	Y _n	(X _{n+1} -X _{n-1}) Y _n	距離
BK26	136.910	74.249	-1464.784272	19.99
BK22	116.918	73.804	-1494.752412	12.49
BK13	116.657	86.296	1702.447488	19.99
X25	136.646	86.705	1756.036365	12.45
	倍面積	498.947169		
	面積	249.4735845		
	地積	249.47 m ²		
	坪数	75.46 坪		

進入路部分

地番	2206-12 (予定地番)			
測点	X _n	Y _n	(X _{n+1} -X _{n-1}) Y _n	距離
BK23	156.971	71.686	-2862.206922	40.00
BK21	116.981	70.794	-2835.512082	3.01
BK22	116.918	73.804	1470.839916	19.99
BK26	136.910	74.249	2969.217510	20.00
BK24	156.908	74.695	1498.456395	3.01
	倍面積	240.794817		
	面積	120.3974085		
	地積	120.39 m ²		
	坪数	36.42 坪		

総計 369.8709930 m²

宅地 6

座標求積表

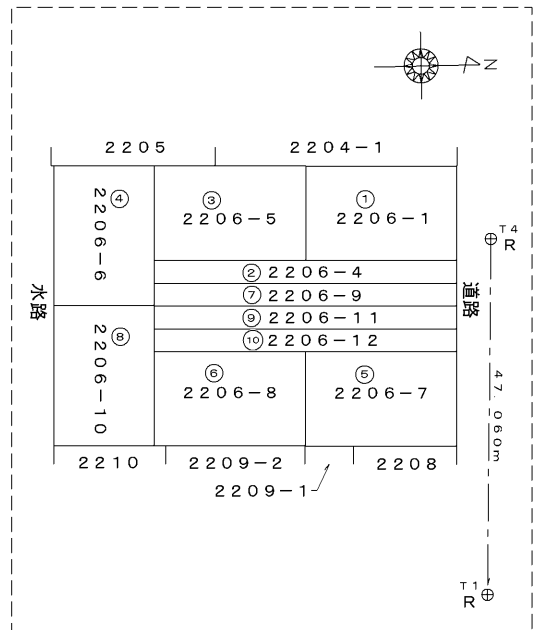
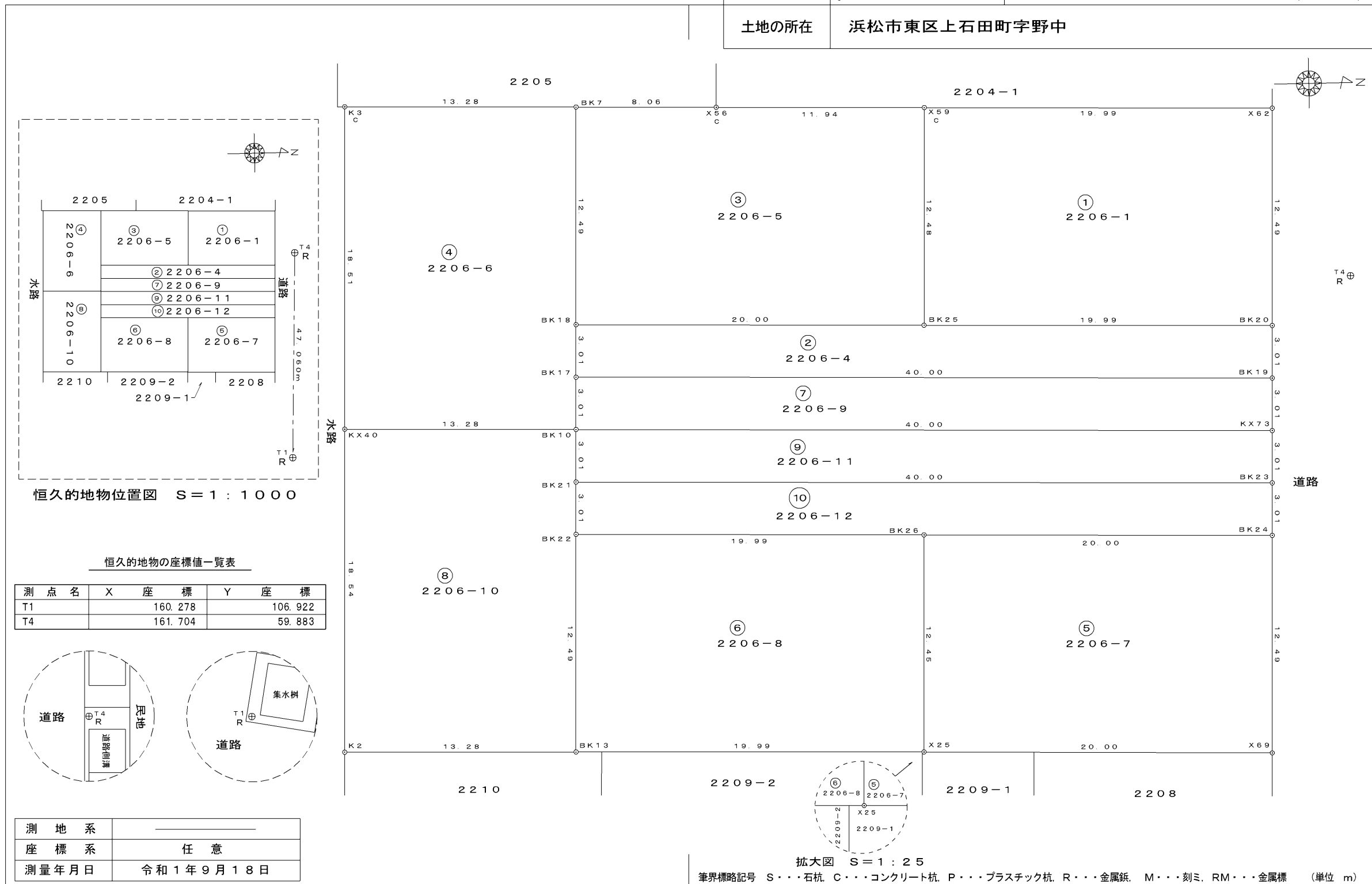
地番	2206-10 (予定地番)			
測点	X _n	Y _n	(X _{n+1} -X _{n-1}) Y _n	距離
BK10	117.044	67.785	-895.846560	13.28
KX40	103.765	67.489	-922.574630	18.54
K2	103.374	86.024	1109.021408	13.28
BK13	116.657	86.296	1168.793024	12.49
BK22	116.918	73.804	23.912496	3.01
BK21	116.981	70.794	8.920044	3.01
	倍面積	492.225782		
	面積	246.1128910		
	地積	246.11 m ²		
	坪数	74.44 坪		

進入路部分

地番	2206-11 (予定地番)			
測点	X _n	Y _n	(X _{n+1} -X _{n-1}) Y _n	距離
KX73	157.034	68.676	-2742.026652	40.00
BK10	117.044	67.785	-2714.992605	3.01
BK21	116.981	70.794	2826.592038	40.00
BK23	156.971	71.686	2871.239358	3.01
	倍面積	240.812139		
	面積	120.4060695		
	地積	120.40 m ²		
	坪数	36.42 坪		

総計 366.5189605 m²

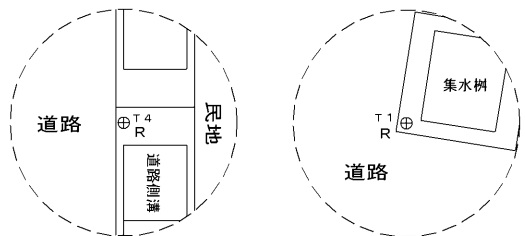
地番	2206-1、2206-4 ないし2206-12	地積測量図	(2-1)
土地の所在	浜松市東区上石田町字野中		



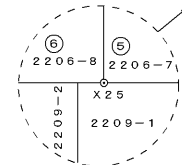
恒久的地物位置図 S=1:1000

恒久的地物の座標値一覧表

測点名	X座標	Y座標
T1	160.278	106.922
T4	161.704	59.883



測地系	任意
座標系	任意
測量年月日	令和1年9月18日



拡大図 S=1:25

筆界標略記号 S・・・石杭 C・・・コンクリート杭 P・・・プラスチック杭 R・・・金属杭 M・・・刻ミ、RM・・・金属標 (単位 m)

作成者	浜松市東区神立町104番地の13 土地家屋調査士 杉山 高志 (令和1年9月18日作製)
-----	--

申請人	株式会社 ビルド21 代表取締役 藤井 啓介	縮尺	1/250
-----	---------------------------	----	-------

地番	2206-1、2206-4 ないし2206-12	地積測量図	(2-2)
土地の所在	浜松市東区上石田町字野中		

座標求積表

地番	㊸ 2206-8			
測点	X _n	Y _n	(X _{n+1} -X _{n-1}) Y _n	距離
BK26	136.910	74.249	-1464.784272	19.99
BK22	116.918	73.804	-1494.752412	12.49
BK13	116.657	86.296	1702.447488	19.99
X25	136.646	86.705	1756.036365	12.45
	倍面積	498.947169		
	面積	249.4735845		
	地積	249 m ²		

地番	㊹ 2206-9			
測点	X _n	Y _n	(X _{n+1} -X _{n-1}) Y _n	距離
BK19	157.097	65.667	-2621.951976	40.00
BK17	117.106	64.775	-2594.433075	3.01
BK10	117.044	67.785	2706.519480	40.00
KX73	157.034	68.676	2750.679828	3.01
	倍面積	240.814257		
	面積	120.4071285		
	地積	120 m ²		

地番	㊺ 2206-10			
測点	X _n	Y _n	(X _{n+1} -X _{n-1}) Y _n	距離
BK10	117.044	67.785	-895.846560	13.28
KX40	103.765	67.489	-922.574630	18.54
K2	103.374	86.024	1109.021408	13.28
BK13	116.657	86.296	1168.793024	12.49
BK22	116.918	73.804	23.912496	3.01
BK21	116.981	70.794	8.920044	3.01
	倍面積	492.225782		
	面積	246.1128910		
	地積	246 m ²		

地番	㊻ 2206-11			
測点	X _n	Y _n	(X _{n+1} -X _{n-1}) Y _n	距離
KX73	157.034	68.676	-2742.026652	40.00
BK10	117.044	67.785	-2714.992605	3.01
BK21	116.981	70.794	2826.592038	40.00
BK23	156.971	71.686	2871.239358	3.01
	倍面積	240.812139		
	面積	120.4060695		
	地積	120 m ²		

地番	㊼ 2206-12			
測点	X _n	Y _n	(X _{n+1} -X _{n-1}) Y _n	距離
BK23	156.971	71.686	-2862.206922	40.00
BK21	116.981	70.794	-2835.512082	3.01
BK22	116.918	73.804	1470.839916	19.99
BK26	136.910	74.249	2969.217510	20.00
BK24	156.908	74.695	1498.456395	3.01
	倍面積	240.794817		
	面積	120.3974085		
	地積	120 m ²		

座標求積表

地番	㊽ 2206-1			
測点	X _n	Y _n	(X _{n+1} -X _{n-1}) Y _n	距離
X62	157.421	50.171	-989.823659	19.99
X59	137.431	49.729	-1007.260895	12.48
BK25	137.166	62.212	1227.380548	19.99
BK20	157.160	62.658	1269.137790	12.49
	倍面積	499.433784		
	面積	249.7168920		
	地積	249 m ²		

地番	㊾ 2206-4			
測点	X _n	Y _n	(X _{n+1} -X _{n-1}) Y _n	距離
BK20	157.160	62.658	-1248.836598	19.99
BK25	137.166	62.212	-2487.920092	20.00
BK18	117.169	61.766	-1239.025960	3.01
BK17	117.106	64.775	2586.336200	40.00
BK19	157.097	65.667	2630.226018	3.01
	倍面積	240.779568		
	面積	120.3897840		
	地積	120 m ²		

地番	㊿ 2206-5			
測点	X _n	Y _n	(X _{n+1} -X _{n-1}) Y _n	距離
X59	137.431	49.729	-580.586075	11.94
X56	125.491	49.458	-989.209458	8.06
BK7	117.430	49.278	-410.091516	12.49
BK18	117.169	61.766	1219.013776	20.00
BK25	137.166	62.212	1260.539544	12.48
	倍面積	499.666271		
	面積	249.8331355		
	地積	249 m ²		

地番	㊽ 2206-6			
測点	X _n	Y _n	(X _{n+1} -X _{n-1}) Y _n	距離
BK7	117.430	49.278	-641.353170	13.28
K3	104.154	48.981	-669.325365	18.51
KX40	103.765	67.489	869.933210	13.28
BK10	117.044	67.785	904.319685	3.01
BK17	117.106	64.775	8.096875	3.01
BK18	117.169	61.766	20.012184	12.49
	倍面積	491.683419		
	面積	245.8417095		
	地積	245 m ²		

地番	㊾ 2206-7			
測点	X _n	Y _n	(X _{n+1} -X _{n-1}) Y _n	距離
BK24	156.908	74.695	-1474.255215	20.00
BK26	136.910	74.249	-1504.433238	12.45
X25	136.646	86.705	1711.296585	20.00
X69	156.647	87.182	1766.481684	12.49
	倍面積	499.089816		
	面積	249.5449080		
	地積	249 m ²		

筆界標略記号 S・・・石杭 C・・・コンクリート杭 P・・・プラスチック杭 R・・・金属鉄 M・・・刻ミ RM・・・金属標 (単位 m)

作成者 土地家屋調査士 浜松市東区神立町104番地の13 杉山 高志
(令和1年9月18日作製)

申請人 株式会社 ビルド21 代表取締役 藤井 啓介 縮尺 1/



-65860.989

(座標値種別：図上測定)

地番区域見出
上石田町

請求部分	所在	浜松市東区上石田町字野中				地番	2206番10		
出力縮尺	1/500	精度区分	甲三	座標系番号又は記号	VIII	分類	地図(法第14条第1項)	種類	地籍図
作成年月日					備付年月日(原図)			補事項	